

# LETTRE D'INFO #8

AVRIL 2016



## Relais Parents Assistantes Maternelles

Belz, Étel, Erdeven, Locoal-Mendon,  
Ploemel, Saint-Philibert, Locmariaquer,  
Crac'h, La Trinité-sur-Mer, Carnac, Plouharnel.

COMMUNAUTÉ  
**AURAY  
QUIBERON**  
TERRE~ATLANTIQUE

# L'Édito



Le printemps s'installe pour nous conduire en douceur vers les vacances d'été, moment privilégié d'activités choisies et de partage en famille ou entre amis.

En cette attente, j'ai le plaisir de vous présenter les dernières informations générales ainsi que le programme des prochaines semaines pour votre RPAM.

Je vous invite à y participer et à nous faire part de vos attentes et de vos souhaits afin que vos animatrices puissent répondre au mieux à vos besoins.

**Lénaïck LE PORT-HELLEC**

Vice-Présidente Petite Enfance et Jeunesse

**Auray Quiberon Terre Atlantique**

---

## SOMMAIRE

# Actualités	3
# Formations	6
# Projets	7
# Zoom sur...	
> les relais de Plouharnel et Saint-Philibert	8
> le relais de Belz	9

**Mise en page** : Service communication

**Validation** : Lénaïck le Port Hellec et Philippe Basset

**Rédaction** : Melanie Guinemer et Viviane Rousseau

**Crédits photos** : Fotolia, RAM Belz, RAM Plouharnel et St-Philibert

## RAPPEL DE PRODUITS !

### Le lit bébé en bois AMAL 2 distribué par Leclerc

**Nom du produit :** Lit bois 2 côtés fixes

**Marque :** AMAL 2

**Désignation ou modèle :**

**Référence :** 141 34 08

**Code-barres :** 5907751413408

**Anomalie :** Risque de chute et de coincement des membres supérieurs et inférieurs



### Peluche d'éveil octopus Obaïbi

**Référence :** 69 938 - EAN : 3604274324168

## Inscription à Pôle Emploi

**L'inscription au Pôle emploi par Internet est étendue depuis le mois de mars à l'ensemble du territoire national, selon un décret publié le dimanche 17 janvier au Journal officiel.** Cette nouvelle règle est entrée en vigueur dès le 15 octobre dans dix départements : Haute-Corse ; Corse-du-Sud ; Doubs ; Haute-Saône ; Jura ; Territoire de Belfort ; Guyane ; Aisne ; Somme et Oise.

Un décret du 24 décembre 2015 précise le calendrier de mise en œuvre des nouvelles règles d'inscription sur la liste des demandeurs d'emploi par voie électronique.

Depuis le 1<sup>er</sup> janvier, l'inscription par Internet concerne les départements du Nord, du Pas-de-Calais, de la Côte-d'Or, de la Nièvre, de Saône-et-Loire,

de l'Yonne, ainsi que les régions Centre-Val de Loire, Pays de la Loire et Provence-Alpes-Côte d'Azur.

Depuis le 1<sup>er</sup> février, les demandeurs d'emploi s'inscrivent par voie électronique dans les régions Aquitaine-Limousin-Poitou-Charentes, Languedoc-Roussillon-Midi-Pyrénées, Normandie, Alsace-Champagne-Ardenne-Lorraine, La Réunion et la collectivité de Saint-Pierre-et-Miquelon.

**Enfin, l'Auvergne-Rhône-Alpes, la Bretagne, l'Île-de-France mettent en œuvre le nouveau dispositif depuis le 1<sup>er</sup> mars, tout comme la Martinique et la Guadeloupe.**

## Un nouveau CAP Petite Enfance pour la rentrée 2017

### Rédaction des référentiels du CAP Petite Enfance en 2016

La rénovation du CAP Petite Enfance n'en est encore qu'à ses débuts. Validée par la CPC 20 en janvier 2015, elle suit depuis un processus bien rôdé.

« Notre bureau a organisé l'audition de professionnels, syndicats et opérateurs de la petite enfance : directeurs de crèches et d'établissements d'accueil de jeunes enfants, directeurs d'écoles maternelles, responsables des affaires scolaires et péri-éducatives, titulaires du CAP Petite Enfance, Atsem, assistantes maternelles, aides à domicile, puéricultrices, Association des Maires de France, Familles rurales, entreprises de crèches privées... » cite Sylvie Maquin.

Chacun a ainsi pu exposer les spécificités de son métier, la nature des activités réalisées par les titulaires du CAP Petite Enfance en situation d'emploi ou encore les avantages et limites de cette formation.

Le CAMAM, un collectif de plus de 4 300 assistantes maternelles trouve ainsi que le diplôme est **trop axé sur l'accueil en collectivité, et pas adapté au mode d'accueil familial**. Le collectif milite d'ailleurs pour la création d'une formation spécifique « le CAP PE option Assmat » afin que leur métier soit professionnellement reconnu.

« Nous sommes aujourd'hui dans la phase d'analyse et de synthèse des données recueillies lors de ces auditions », indique Martine Paty du Bureau des diplômes professionnels de la DGESCO. Elles serviront à rédiger le nouveau référentiel des activités professionnelles du diplôme qui sera présenté à la CPC 20 au printemps 2016.

Une réflexion sur les passerelles entre le CAP Petite Enfance et les autres diplômes du ministère de l'Éducation nationale sera aussi menée. Il faudra ensuite rédiger le référentiel des compétences, définir les épreuves, le règlement de l'examen. Ce travail se poursuivra tout au long de l'année 2016, pour une mise en œuvre du diplôme prévue à la rentrée 2017.

La réforme du CAP Petite enfance ne change rien aux débouchés possibles après l'obtention du diplôme. Vous pourrez toujours vous orienter vers les métiers d'Atsem, d'auxiliaire de puériculture ou d'aide-soignant hospitalier. Les métiers de l'animation vous sont aussi ouverts.

## La CAF

### Prime d'activité

Elle remplace le RSA activité et la prime pour l'emploi.

Elle a pour objectif :

- > d'encourager l'activité en soutenant le pouvoir d'achat des travailleurs modestes,
- > d'ouvrir ce droit nouveau aux jeunes actifs (+18 ans),
- > de créer un dispositif « simple et efficace ».

*Pour quel public ?*

- > Salariés ou travailleurs indépendants, dont le salaire ou les revenus professionnels ne dépassent pas 1,2 smic (1 363 euros nets actuellement)
- > Etudiants, salariés ou apprentis, qui perçoivent durant au moins 3 mois un salaire au minimum équivalent à 0,78 smic (886 euros nets actuellement), et ne dépassant pas 1,2 smic.

Le montant de la prime d'activité est calculé en fonction de la composition du foyer et des ressources de chaque membre du foyer. Pour faire une simulation, allez sur le site [caf.fr](http://caf.fr). Si droit potentiel, faire la demande en ligne.

### Barèmes

Au 1<sup>er</sup> avril 2016, les prestations familiales et sociales versées par les Caf sont revalorisées de 0,1%. La Base mensuelle des allocations familiales (Bmaf) servant à calculer la plupart des prestations familiales (Allocations familiales, Allocation de rentrée scolaire, Paje...) sera revalorisée de 0,1%. Elle passera de 406,21€ à 406,62€.

### Aides aux assistantes maternelles

La Commission d'Action Sociale de la CAF a décidé d'octroyer des aides aux assistantes maternelles accueillant des enfants en situation de handicap à leur domicile. À titre d'information, nous pouvons vous envoyer la réglementation, dans l'attente de la réalisation d'un flyer.

## Impôts

Les documents d'aide à la déclaration des revenus 2015 des assistants maternels pour l'année 2015 sont disponibles sur demande auprès de la responsable de votre relais.

# Formations

## Formation « langue des signes »

Voici les nouvelles dates de ce stage déplacé au 2<sup>e</sup> semestre, animé par Monsieur IRDEL. Le lieu est à définir. Il reste encore des places.

1. Samedi 10 septembre
2. Samedi 24 septembre
3. Samedi 1<sup>er</sup> octobre
4. Samedi 5 novembre
5. Samedi 19 novembre

Ci-dessous, le programme de la formation :

	10 sept	24 sept	1 <sup>er</sup> oct	5 nov	19 nov
<b>9h-9h30</b>	Accueil et commandements	Gym et Iconique baton	gym et iconique ballon	gym et iconique corde	gym et iconique animaux
<b>9h30-12h</b>	1. Base communication	4. Comportement	7. Calendrier	10. Pays et ville	13. Carte d'identité
<b>12h-13h30</b>					
<b>13h30-15h30</b>	2. Description visage	5. Signe particulier	8. Chiffres	11. Questions	14. Jeux mémoire
<b>15h30-16h30</b>	3. Dactylogie	6. Famille	9. Couleurs	12. Jeux	15. Arbre généalogie bilan

## Soirée d'échanges sur la formation

Soirée d'information sur le thème « comment partir en formation », à l'attention des assistantes maternelles mais aussi des parents qui souhaitent accompagner leur assistante maternelle :

**Jeudi 19 mai à 20h au Centre Culturel de Plouharnel,  
animée par « Bretagne compétences »**

## « Arts Plastiques »

Séance d'arts plastiques en soirée pour les assistantes maternelles :

**mardi 10 mai 2016 à 20h à Erdeven**

*(inscription auprès de votre relais)*

Les ballons créés avec les enfants, seront transformés, à l'aide de Liz Herrera, en poissons, oiseaux... Nous pourrons apprendre la technique du papier mâché, du travail de fil de fer, carton...



## « Création d'un CD de comptines »

Les prochaines soirées « chants et comptines », animées par Nicolas :

> **Le jeudi 28 avril à 20h15 à Erdeven**

> **Le lundi 30 mai à 20h15 à Plouharnel**

## La projection du film « l'Odyssée de l'empathie »

Ci-dessous des informations sur la projection d'un film qui pourrait vous intéresser, en partenariat avec l'association « Parents ensemble 56 ».

La projection du film « *l'Odyssée de l'empathie* » dans lequel témoignent : Edwive Antier, Pierre Rhabi, Catherine Gueguen, Isabelle Filliozat, Thomas d'Ansembourg...

Le réalisateur viendra de Paris pour animer un débat suite à la projection du film et sur la non-violence éducative.

**Rendez-vous le jeudi 26 mai à 20h30 au cinéma Ty Hanok**

**Attention, il faut s'inscrire !**



**Fermeture** : le vendredi 6 mai 2016

**Atelier arts plastiques** : le vendredi 20 mai à Plouharnel (dernière séance sur inscription).

**Éveil musical** : le lundi 30 mai à Plouharnel et le lundi 13 juin à Crac'h.

### **Pique-nique de fin d'année :**

Sortie, et goûter festif avec les parents, toutes vos idées sont les bienvenues afin d'organiser ces différents temps.

### **Chasse aux oeufs :**

Le vendredi 1<sup>er</sup> avril dernier, les enfants et les assistantes maternelles du relais de Plouharnel et Saint-Philibert avaient rendez-vous au parc à Crac'h pour une chasse à l'œuf sous un soleil magnifique. La matinée s'est prolongée autour des jeux.





## Vif succès pour la chasse à l'œuf !

9 assistantes maternelles et 20 enfants étaient réunis le vendredi 1<sup>er</sup> avril à la pointe du perche de Belz, pour tenter de trouver les œufs de pâques, sous les premiers rayons du soleil printanier.



## INFOS

Désormais, un transfert d'appel vers le RPAM de Plouharnel ou le siège de la Communauté de Communes est activé en cas d'absence pour la journée.

### Analyse de la pratique

Partage d'expériences, de témoignages, des difficultés et des questionnements sur des situations concrètes, tels étaient les objectifs de ces temps d'analyse.

Ces ateliers permettaient aux assistantes maternelles agréées de se réunir pour échanger et partager sur leurs expériences professionnelles.

Le métier d'assistante maternelle est un métier exigeant. Face à toutes ses spécificités et à l'isolement qu'il entraîne, des temps de paroles et d'échanges libres et sans jugement semblaient indispensables. Ces temps d'analyse ont du sens, grâce à la diversité des échanges et par le partage d'expériences.

Malheureusement faute de participants (2 en moyenne) et après 4 ans de proposition, l'analyse de la pratique s'arrêtera en juin.

**Je vous invite à profiter de la dernière séance qui se déroulera le 8 juin à 20h30 à la salle du Groz Ven de Ploemel.**

### À la découverte de nos entreprises et des initiatives locales

Durant les prochaines semaines, il y aura des surprises dans le programme des matinées d'éveil !

Visite de la ferme de Kervihan à Locoal-Mendon, un atelier chocolat à la biscuiterie Kerjeanne ou encore la visite de la caserne des pompiers de Belz !

Le premier rendez-vous est donné en juin à la ferme de Kervihan, Locoal-Mendon (voir le planning joint).

Lydie nous fera découvrir et participer à la vie de la ferme : traite, tétée des chevreaux, l'alimentation des veaux, cochons, lapins..., visite des engins agricoles et de la fromagerie, dégustation des produits fermiers (yaourts et fromages) : Un vrai délice à déguster pour les petits et grands gourmands !

Encore un agréable moment de plaisir et de partage en perspective.

**Inscription obligatoire au RAM.**

Port de bottes ou baskets recommandé !





## Retour sur l'atelier Patouille « au blanc de meudon » du 25 mars à Erdeven

### La patouille, c'est quoi ?

Une patouille est une texture solide ou liquide qui permet à l'enfant (et à l'adulte) de découvrir des sensations nouvelles avec ses doigts (ou autres parties du corps)...

### Connaissez-vous le blanc de Meudon ?

Composé de particules de carbonate de calcium (composant principal du calcaire et de la craie), il est traditionnellement utilisé pour la fabrication de peintures, les travaux ménagers et les loisirs créatifs. En plus de son intérêt environnemental, le blanc de Meudon se manipule sans risque (contrairement aux bombes de neige) et est peu coûteux (moins de 5 €), bref, parfait pour notre activité patouille !

### 1. Préparer la pâte !

Pour commencer, laissez l'enfant découvrir la poudre, il faut qu'il expérimente par lui-même cette nouvelle texture. Ensuite, il faut mélanger du blanc de Meudon avec de l'eau.

Nous y sommes allées au pifomètre jusqu'à obtenir une pâte homogène, nous avons donc de quoi décorer toute la salle et même plus ! Après recherche, il faut compter 2 unités de blanc pour une unité d'eau. Il est bien sûr possible de colorer le tout si vous le voulez.



### 2. Patouiller !

Après ce long moment de patouille, transvasement, body painting. Nous avons appliqué la pâte, avec une éponge sur les vitres. Légèrement transparente lors de l'application, la préparation devient opaque en séchant (comme sur les vitrines blanches des magasins). Ainsi, les enfants ont pu barbouiller, faire des empreintes de mains, des bonhommes. Joëlle nous a même fait un lapin ! Le résultat ne vous plait pas ? On efface tout et on recommence !



### 3. Nettoyer !

L'avantage de cette préparation, c'est qu'elle s'enlève très facilement à l'aide d'un chiffon humide et en plus elle nettoie les vitres ! L'idéal : nettoyer avec du papier journal et froooooooottter...



**Un joli moment de découverte et de plaisir pour petits et grands !**

## AGENDA

**Samedi 23 avril de 08h30 à 16h45**

*Erdeven (salle du tilleul)*

**Formation PSC1**

**Jeudi 28 avril - 20h15**

*Erdeven (espace du tilleul)*

**Soirée chants et comptines**

*animée par Nicolas*

**Mardi 10 mai à 20h00**

*Erdeven (salle du tilleul)*

**Soirée créative autour  
des poissons en papier mâché**

*animée par Liz Herrera*

**Jeudi 26 mai - 20h30**

*Cinéma Ty Hanok*

**Projection du film**

**« l'Odyssée de l'empathie »**

**dans lequel témoignent : Edwive Antier,  
Pierre Rhabi, Catherine Gueguen, Isabelle  
Filliozat, Thomas d'Ansembourg ...**

*Payant et sur inscription*

**Lundi 30 mai - 20h15**

*Plouharnel*

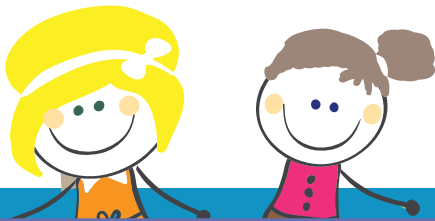
**Soirée chants et comptines**

**Mercredi 8 juin - 20h30**

*Ploemel (salle du Groez Ven)*

**Analyse de la pratique**

*animée par Lénaïg Kleinbauer*



## Contacts

**Courriers à adresser à :**

Auray Quiberon Terre Atlantique  
40 rue du Danemark - Porte Océane  
CS 70447 - 56404 AURAY Cedex

**RPAM de Belz**

Rue Pierre Laurent

56550 BELZ

02 97 55 49 32 / 06 74 11 77 54

[melanie.guinemer@auray-quiberon.fr](mailto:melanie.guinemer@auray-quiberon.fr)

**RPAM de Plouharnel**

2, place Saint Armel

56340 PLOUHARNEL

06 67 88 28 05

[viviane.rousseau@auray-quiberon.fr](mailto:viviane.rousseau@auray-quiberon.fr)

**RPAM de St Philibert**

Maison de l'Enfance Ty Heol

Rue Abbé Joseph Martin

56470 SAINT PHILIBERT

06 67 88 28 05

[viviane.rousseau@auray-quiberon.fr](mailto:viviane.rousseau@auray-quiberon.fr)